



# Produção

## Capítulo 1

# Sumário

- ✦ ~~As empresas~~
- ✦ ~~Mercadorias e serviços~~
- ✦ Sistemas de produção
- ✦ Fatores de produção e recursos empresariais
- ✦ Capital financeiro e capital econômico

# Sistemas de produção

- ✦ **Empresas como sistemas**

# Sistemas de produção

- ✦ **Empresas como sistemas**
  - ✦ **Fechados**
  - ✦ **Abertos**

# Sistemas de produção

- ✦ **Empresas como sistemas**
  - ✦ **Fechados**
    - ✦ **Funcionam dentro de relações predeterminadas de causa e efeito**
    - ✦ **Certa entrada produz certa saída**
    - ✦ **Máquinas: uma certa quantidade de entrada de matérias-primas produz determinada saída de produtos acabados**

# Sistemas de produção

- ✦ **Empresas como sistemas**
  - ✦ **Abertos**
    - ✦ **Funcionam dentro de relações desconhecidas de causa e efeito**
    - ✦ **Existe uma infinidade de entradas e saídas não bem conhecidas**

# Sistemas de produção

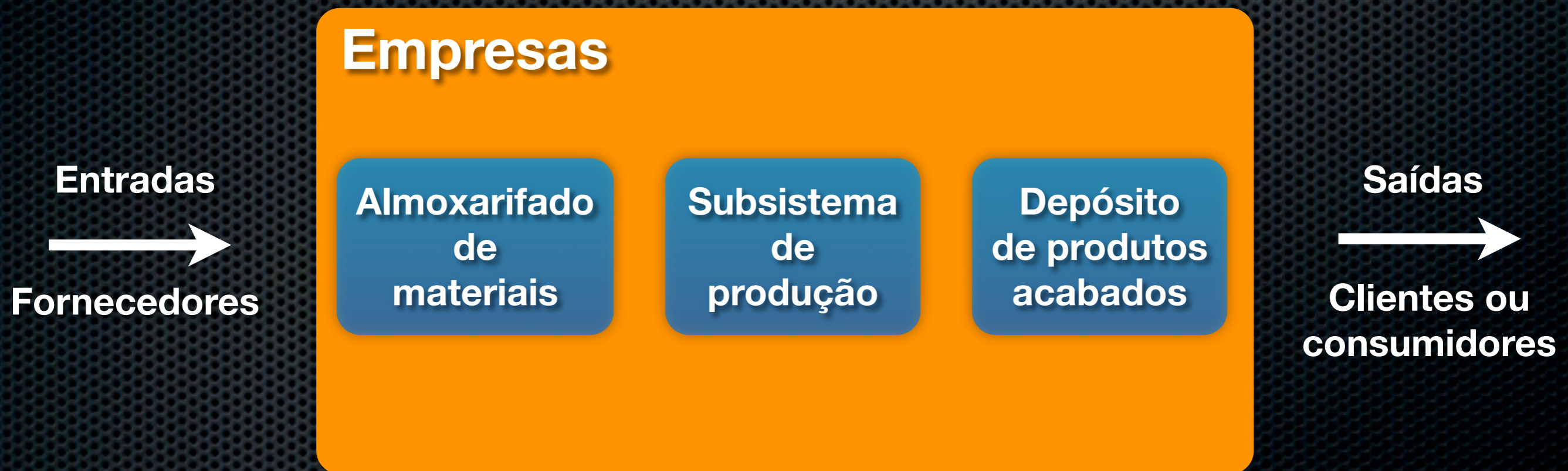


# Sistemas de produção





# Sistemas de produção



# Sistemas de produção

- ✦ Tipos de sistemas de produção
  - ✦ Sob encomenda
  - ✦ Em lotes
  - ✦ Contínua

# Sistemas de produção

- ✦ **Produção sob encomenda**
  - ✦ **Como funciona?**

# Sistemas de produção

- ✦ **Produção sob encomenda**
  - ✦ **Produção somente após encomenda**
  - ✦ **Produção se inicia após contrato**
  - ✦ **Após pedido, analisa-se o trabalho a ser realizado**



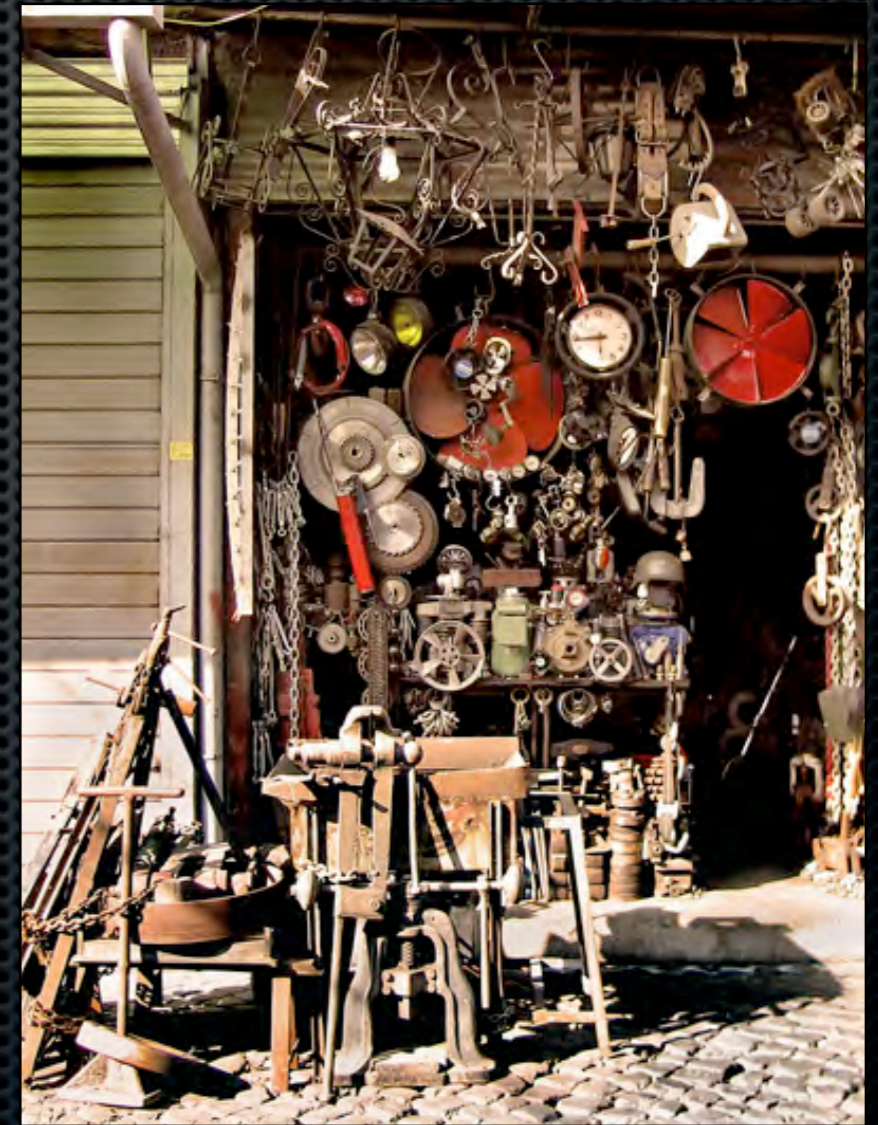
# Sistemas de produção

- ✦ A análise envolve:
  - ✦ Relação de todos os materiais para o trabalho
  - ✦ Relação completa do trabalho, dividida em horas para cada tipo de atividade
  - ✦ Plano detalhado de sequência cronológica, indicando tipo de modo e quando cada material deverá estar disponível



# Sistemas de produção

- ✦ **Caso popular de produção sob encomenda:**
  - ✦ **Oficina**
    - ✦ **Produção em pequenas quantidades**
    - ✦ **Variedade de ferramentas**
    - ✦ **Pouca padronização e automatização**



# Sistemas de produção

- ✦ Produção em lotes
  - ✦ O que caracteriza?

# Sistemas de produção

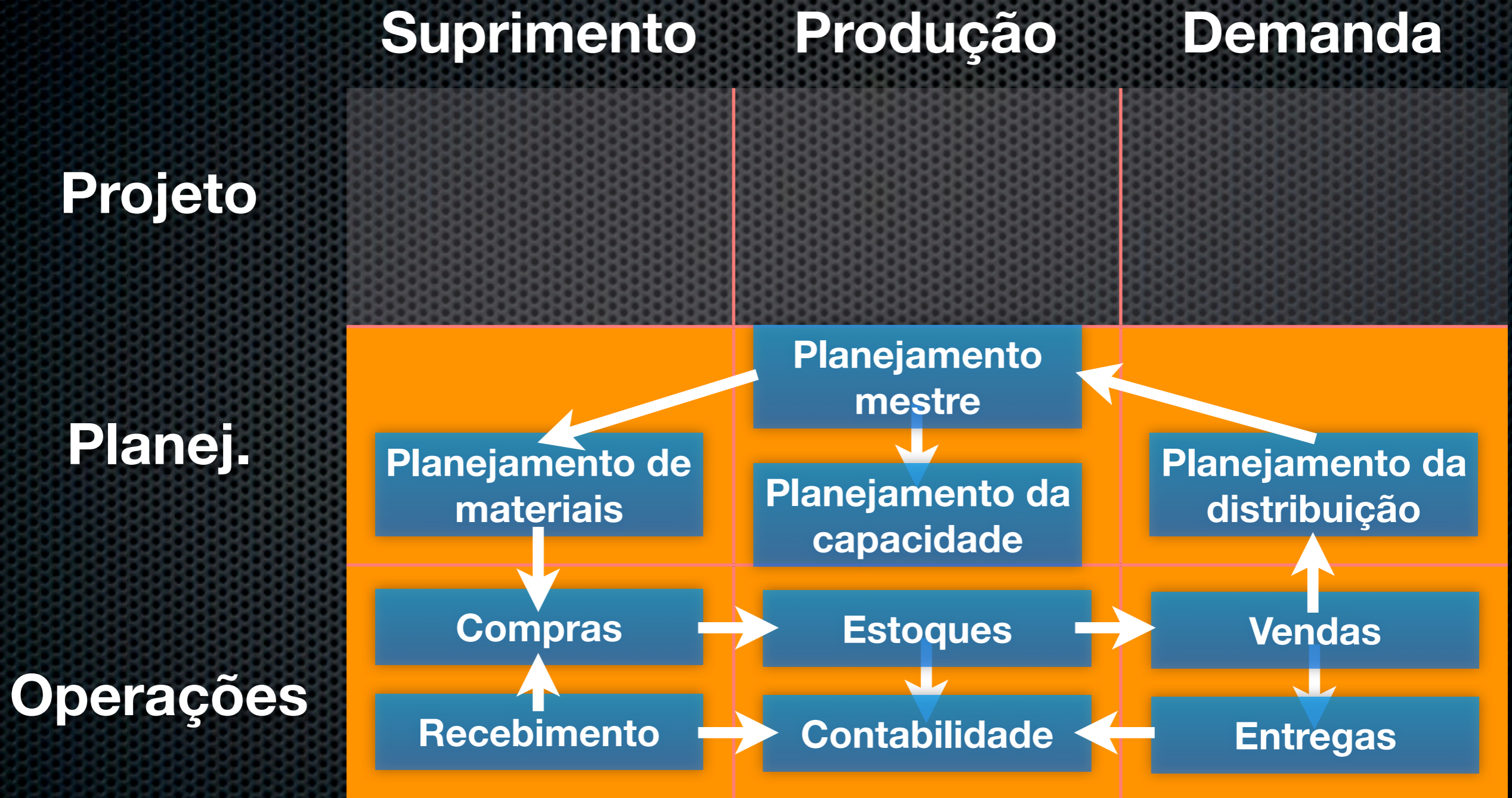
- ✦ **Produção em lotes**
  - ✦ **O que caracteriza?**
    - ✦ **Quantidade limitada de um produto a cada vez**



# Sistemas de produção

- ✦ **Produção em lotes**
  - ✦ **O que caracteriza?**
    - ✦ **Quantidade limitada de um produto a cada vez**
    - ✦ **Cada lote de produção é dimensionado para atender a um determinado volume de vendas previsto para um determinado período de tempo.**
    - ✦ **Terminado um lote, inicia-se o segundo.**

# Módulos de um ERP



# Sistemas de produção

- ✦ **Produção contínua**
  - ✦ **O que caracteriza?**

# Sistemas de produção

- ✦ **Produção contínua**
  - ✦ **O que caracteriza?**
    - ✦ **Produção de determinado produto, sem mudanças, por um longo período de tempo.**

# Sistemas de produção

- ✦ **Produção contínua**
  - ✦ **O que caracteriza?**
    - ✦ **Produção de determinado produto, sem mudanças, por um longo período de tempo.**
    - ✦ **Como o produto não muda, o processo pode ser aperfeiçoado continuamente.**

# Sistemas de produção

- ✦ **Produção contínua**
  - ✦ **Exemplos**
    - ✦ **Papel e celulose, cimento, eletrodomésticos (rádios, TVs, geladeiras) etc.**



# Sistemas de produção

- ✦ **Produção contínua**
  - ✦ **Exemplos**
    - ✦ **Papel e celulose, cimento, eletrodomésticos (rádios, TVs, geladeiras) etc.**

# Sistemas de produção

| Sistemas de produção | Almoxarifado de matérias-primas                       | Subsistema de produção         | Depósito de produtos acabados  |
|----------------------|---|--------------------------------|--|
| Sob encomenda        | Sem estoque prévio. O estoque é planejado após pedido | Produção planejada após pedido | Não há necessidade de estoque já que a produção é entregue imediatamente |



# Sistemas de produção

| Sistemas de produção | Almoxarifado de matérias-primas                      | Subsistema de produção                      | Depósito de produtos acabados  |
|----------------------|--|---|--------------------------------|
| Produção em lotes    | Estoque planejado em função de cada lote de produção | Produção em função de cada lote de produção | Estoque em função de cada lote |

# Sistemas de produção

| Sistemas de produção | Almoxarifado de matérias-primas                | Subsistema de produção                         | Depósito de produtos acabados                  |
|----------------------|--|--|--|
| Produção contínua    | Estoque planejado e programado com antecipação | Estoque planejado e programado com antecipação | Estoque planejado e programado com antecipação |

# Sistemas de produção

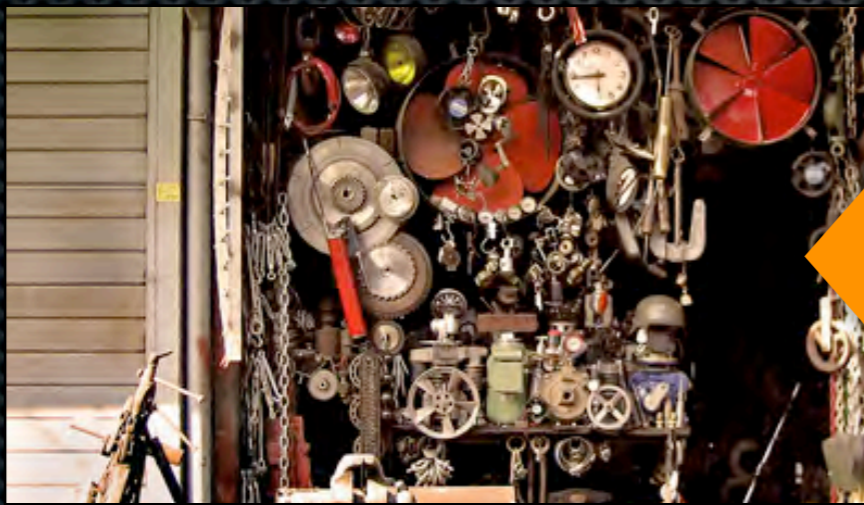
- ✦ **As organizações trabalham em apenas um dos tipos de sistema de produção?**

# Sistemas de produção

- ✦ **As organizações trabalham em apenas um dos tipos de sistema de produção?**
- ✦ **Não, quase sempre há misturas.**

# Sistemas de produção

- ✦ Quais são as características de cada sistema?



# Sistemas de produção

| Sistemas de produção   | Tecnologia utilizada  | Resultado da produção                                       |
|------------------------|---|---|
| Produção sob encomenda | Habilidade manual. Artesanato. Pouca padronização. MDO intensiva e especializada. | Produção em unidades. Pouca previsibilidade dos resultados. |

# Sistemas de produção

| Sistemas de produção | Tecnologia utilizada   | Resultado da produção  |
|----------------------|--|--|
| Produção em lotes    | Máquinas agrupadas em seções ou departamentos. MDO intensiva e barata. | Produção em lotes com quantidades definidas. Razoável previsibilidade. |

# Sistemas de produção

| Sistemas de produção | Tecnologia utilizada   | Resultado da produção   |
|----------------------|--|---|
| Produção contínua    | <p>Processamento contínuo por máquinas especializadas, em linha.<br/>Padronização e automação.<br/>Tecnologia intensiva, pessoal especializado</p> | <p>Produção contínua em escala.<br/>Forte previsibilidade dos resultados.</p> |



# Fatores de produção e recursos empresariais

- ✦ **Todo processo produtivo depende de 3 fatores de produção. Quais são?**

# Fatores de produção e recursos empresariais

- ✦ **Todo processo produtivo depende de 3 fatores de produção. Quais são?**
  - ✦ **Natureza**
  - ✦ **Capital**
  - ✦ **Trabalho**

# Fatores de produção e recursos empresariais

- ✦ **Natureza**

- ✦ fornece a matéria-prima

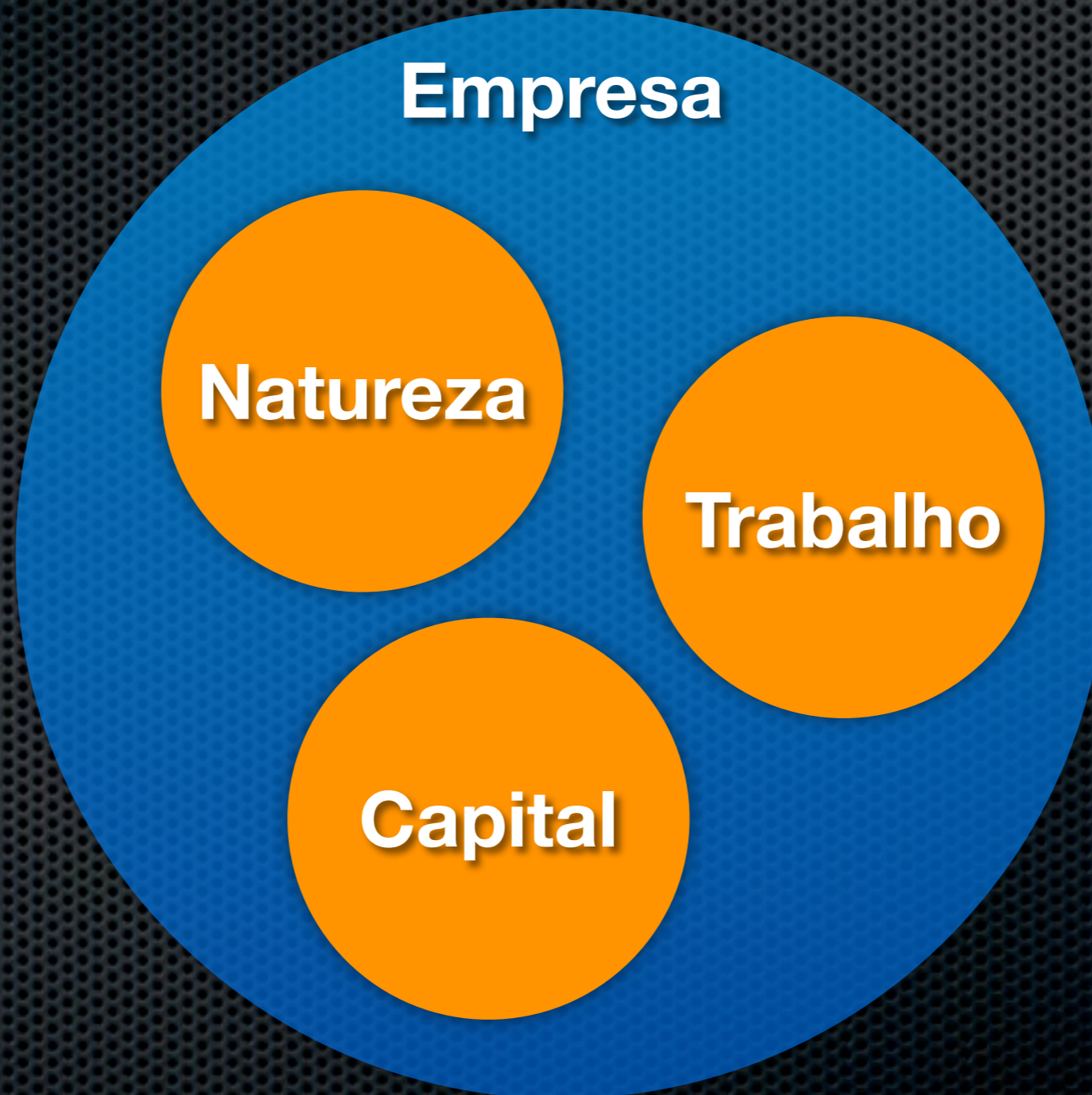
- ✦ **Capital**

- ✦ paga os insumos e os colaboradores

- ✦ **Trabalho**

- ✦ transforma os insumos em produtos ou serviços prestados

# Fatores de produção e recursos empresariais



# Fatores de produção e recursos empresariais

- ✦ Recursos empresariais
  - ✦ Recursos materiais ou físicos
  - ✦ Recursos financeiros
  - ✦ Recursos humanos
  - ✦ Recursos mercadológicos
  - ✦ Recursos administrativos

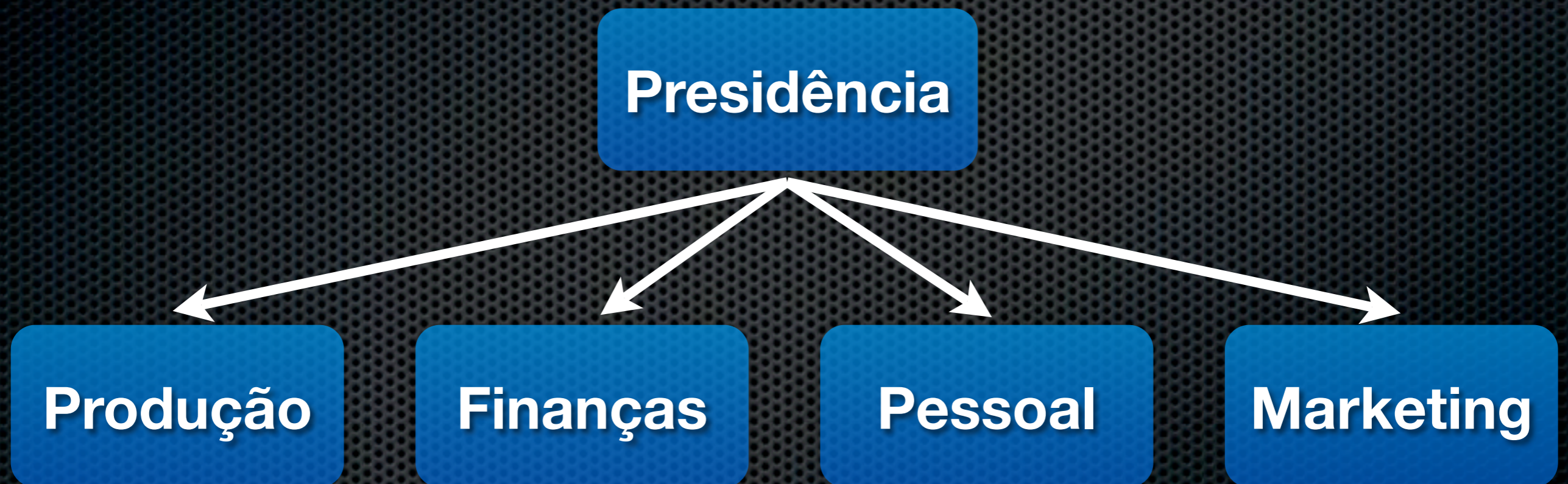
# Fatores de produção e recursos empresariais

| Recursos             | Fator de prod.   | Exemplos                            |
|----------------------|------------------|-------------------------------------|
| Físicos ou materiais | Natureza         | Edifícios, prédios, máquinas        |
| Financeiros          | Capital          | Capital, dinheiro, caixa            |
| Humanos              | Trabalho         | Todas as pessoas                    |
| Mercadológicos       | -<br>(Marketing) | Clientes e modos de influenciá-los  |
| Administrativos      | Empresa          | Planej., organ., direção e controle |

# Fatores de produção e recursos empresariais

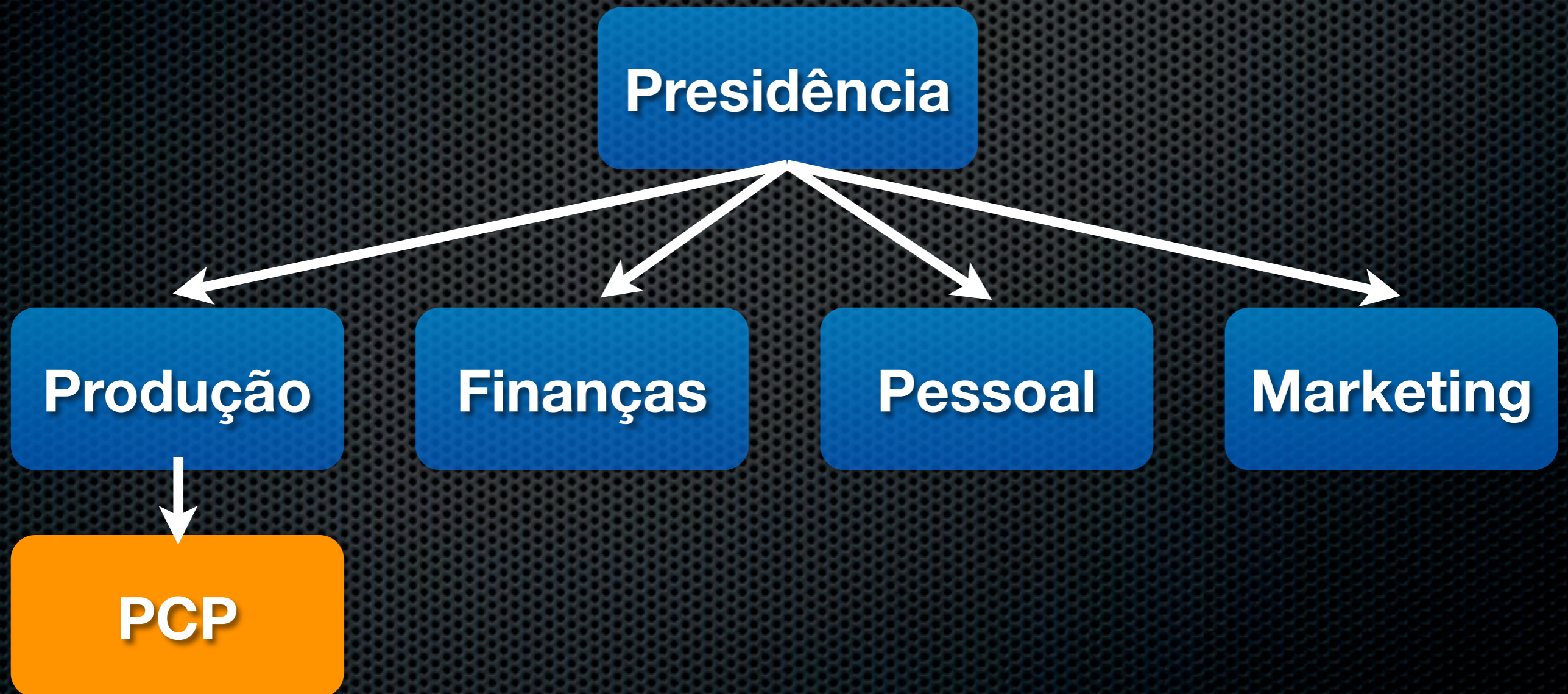
- ✦ **Recursos empresariais (5 Ms americanos)**
  - ✦ **Materials (Rec. materiais)**
  - ✦ **Money (Rec. financeiros)**
  - ✦ **Man (Rec. humanos)**
  - ✦ **Marketing (Rec. Mercadológicos)**
  - ✦ **Management (Recursos administrativos)**

# Fatores de produção e recursos empresariais





# Fatores de produção e recursos empresariais



# Reflexão

- ✦ **“Por que o propósito do negócio é criar um consumidor, a organização tem duas -- e apenas duas -- funções básicas: marketing e inovação. Ambos produzem resultados; todo o resto é custo. O Marketing é a função única e diferenciadora do negócio.” (Peter Drucker)**
- ✦ **“O Marketing é importante demais para ser deixado para o pessoal de Marketing” (Dave Packard)**

| <b>Semana</b> | <b>Data</b> | <b>Assunto</b>                             |
|---------------|-------------|--|
| 1             | 6/2         | Apresentação                               |
| 2             | 13/2        | Sistemas de produção                       |
| 3             | 27/2        | Sistemas de produção + Apresentação        |
| 4             | 5/3         | Planej. e Contr. de prod. + ATPS1          |
| 5             | 12/3        | Planej. e Contr. de prod. + Apresentação   |
| 6             | 19/3        | Planej. da Prod. + Apresentação            |
| 7             | 26/3        | Planej. da Prod.                           |
| 8             | 2/4         | Prova                                      |
| 9             | 9/4         | Progr. da Prod. + ATPS 2                   |
| 10            | 16/4        | Progr. da Prod.                            |
| 11            | 23/4        | Progr. da Prod.                            |
| 12            | 30/4        | Controle da Prod. + ATPS 3                 |
| 13            | 7/5         | Controle da Prod.                          |
| 14            | 14/5        | Controle da Prod.                          |
| 15            | 21/5        | Controle de Estoques                       |
| 16            | 28/5        | Controle de Estoques + Apresentação ATPS 4 |
| 17            | 4/6         | Controle de Estoques                       |
| 18            | 11/6        | Prova oficial                              |
| 19            | 18/6        | Revisão                                    |
| 20            | 25/6        | Prova substitutiva                         |