



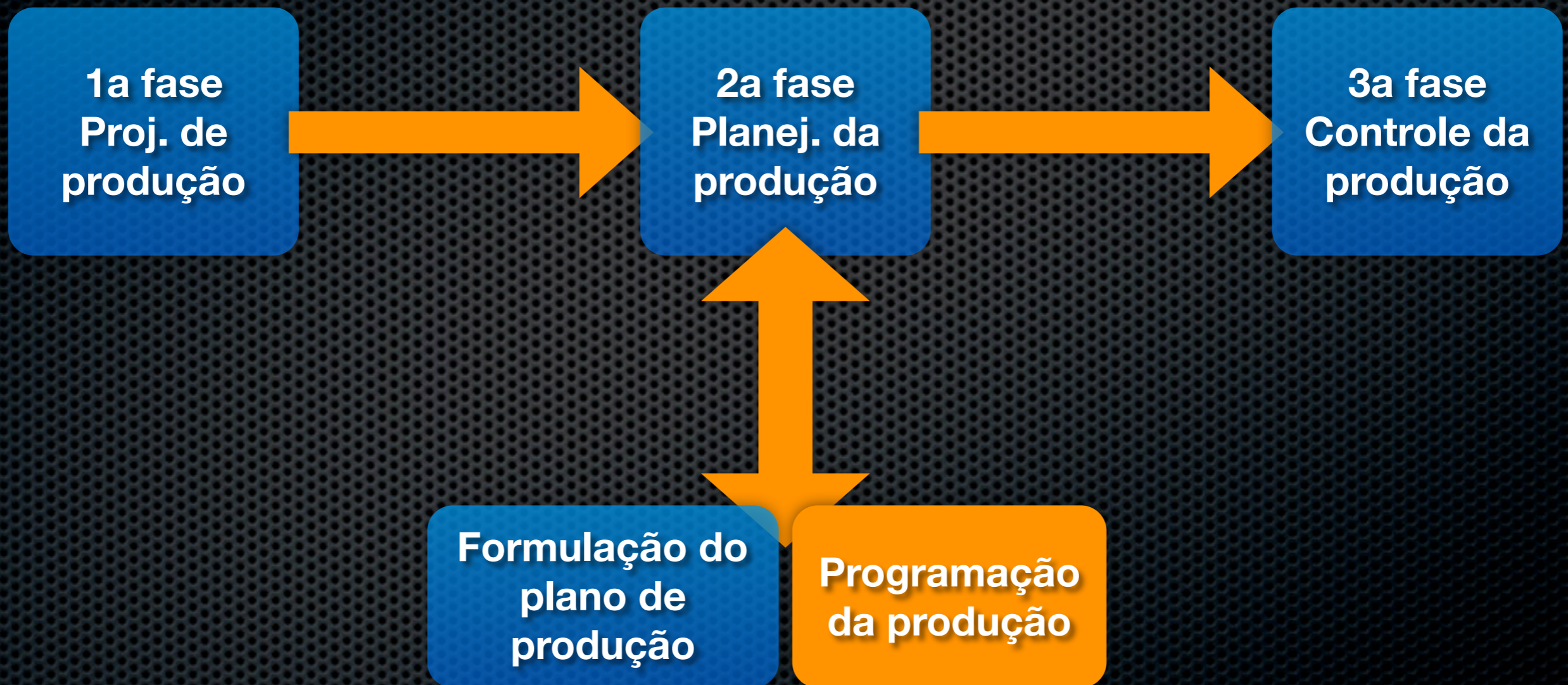
Progr. da produção

Capítulo 4, parte A

Sumário

- ✦ **Introdução**
- ✦ **Conceito**
- ✦ **Técnica**
- ✦ **Fases**

Voltando no tempo



Introdução

- ✦ Após a elaboração do plano de produção, devemos colocá-lo em prática
- ✦ Assim, a Programação da Produção corresponde ao detalhamento do Plano de Produção
 - ✦ e à sua transformação em ordens de produção ou de compra que serão executadas diariamente.

Conceito de progr. da prod.

- ✦ Programar a produção significa determinar
 - ✦ Quando deverão ser realizadas as tarefas e
 - ✦ Quanto deverá ser feito.

Plano de produção

Programação da produção e emissão de ordens

Compras

Depósito de prod. acabados

Preparação

Moldagem

Pré-mont.

Montagem

Acabamento

Fornec.

Almoxarifado de matéria-prima



Fluxo de materiais



Fluxo de informações

Técnicas de progr. da prod.

- ✦ A programação da produção nada mais é do que o detalhamento e a fragmentação do plano de produção por meio de duas variáveis:
 - ✦ tempo
 - ✦ produção (unidades, quilos, metros).

Técnicas de progr. da prod.

- ✦ Em casos complexos, utilizamos técnicas como
 - ✦ PERT
 - ✦ Método do caminho crítico etc.

Cronograma

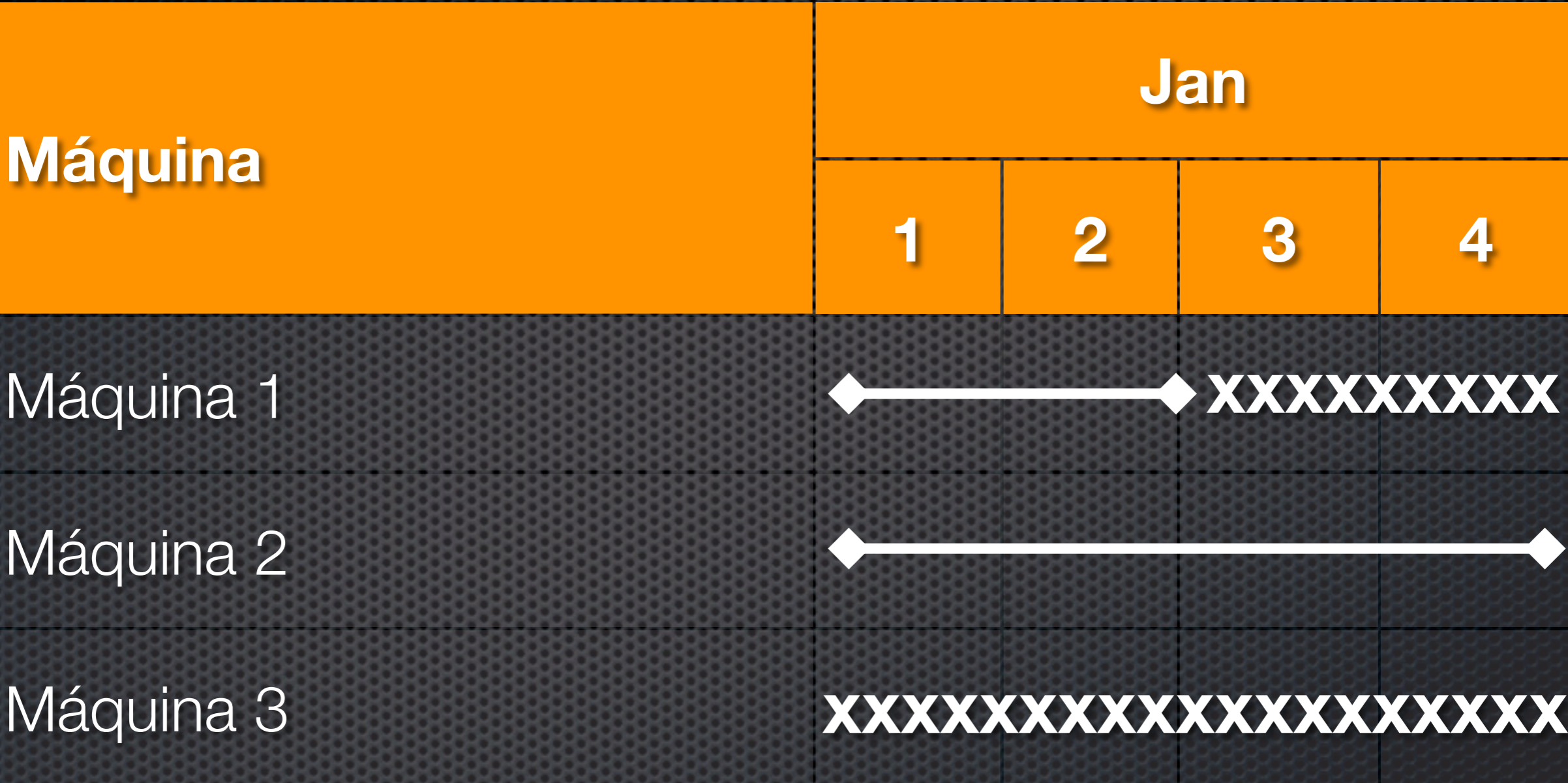
Cronograma de lançamento de novo produto

Atividades	Jan	Fev	Mar	Abr
Proj. do novo prod.	■	■		
Def. de componentes		■	■	
Proj. dos componentes			■	■
Aprov. final				■

Gráfico de Gantt

- ✦ **Divide cada coluna em 4 subcolunas**

Gráfico de Gantt



←————→ Início e fim de atividade
XXXXXXXXXX Atividade paralisada

Gráfico de montagem

- ✦ **Assemelha-se a um gráfico de explosão, pois mostra como as partes de um produto são juntadas, montadas e anexadas a ele ao longo da produção.**

Gráfico de montagem

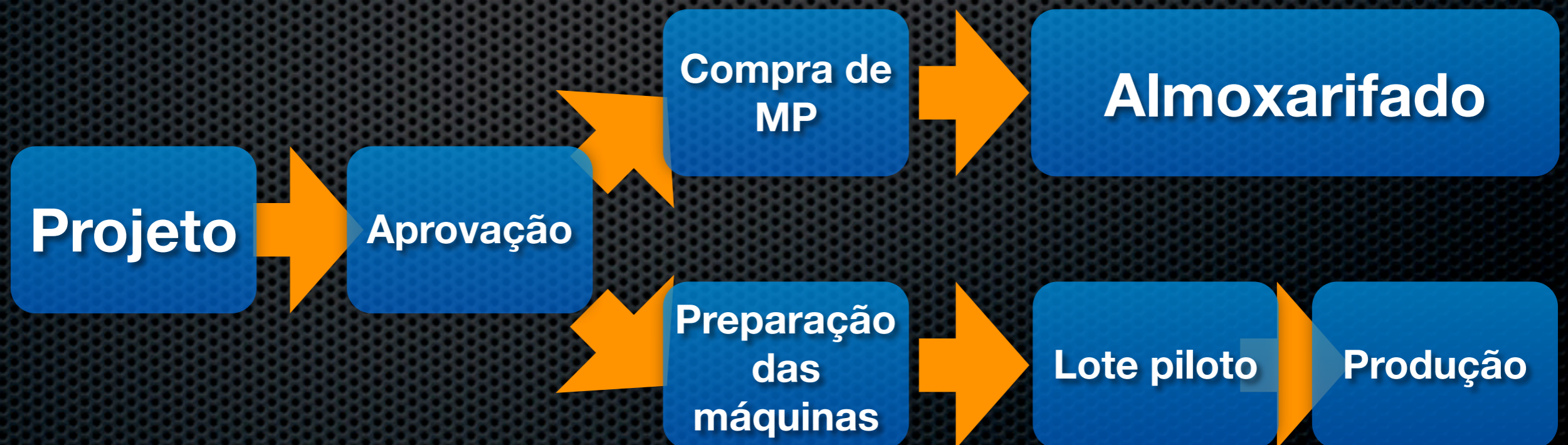


Gráfico de carga

- ✦ **Representa a atribuição de carga a uma**
 - ✦ **máquina**
 - ✦ **unidade da empresa**
 - ✦ **para indicar sua ocupação ou disponibilidade de tempo ou trabalho.**

Gráfico de carga

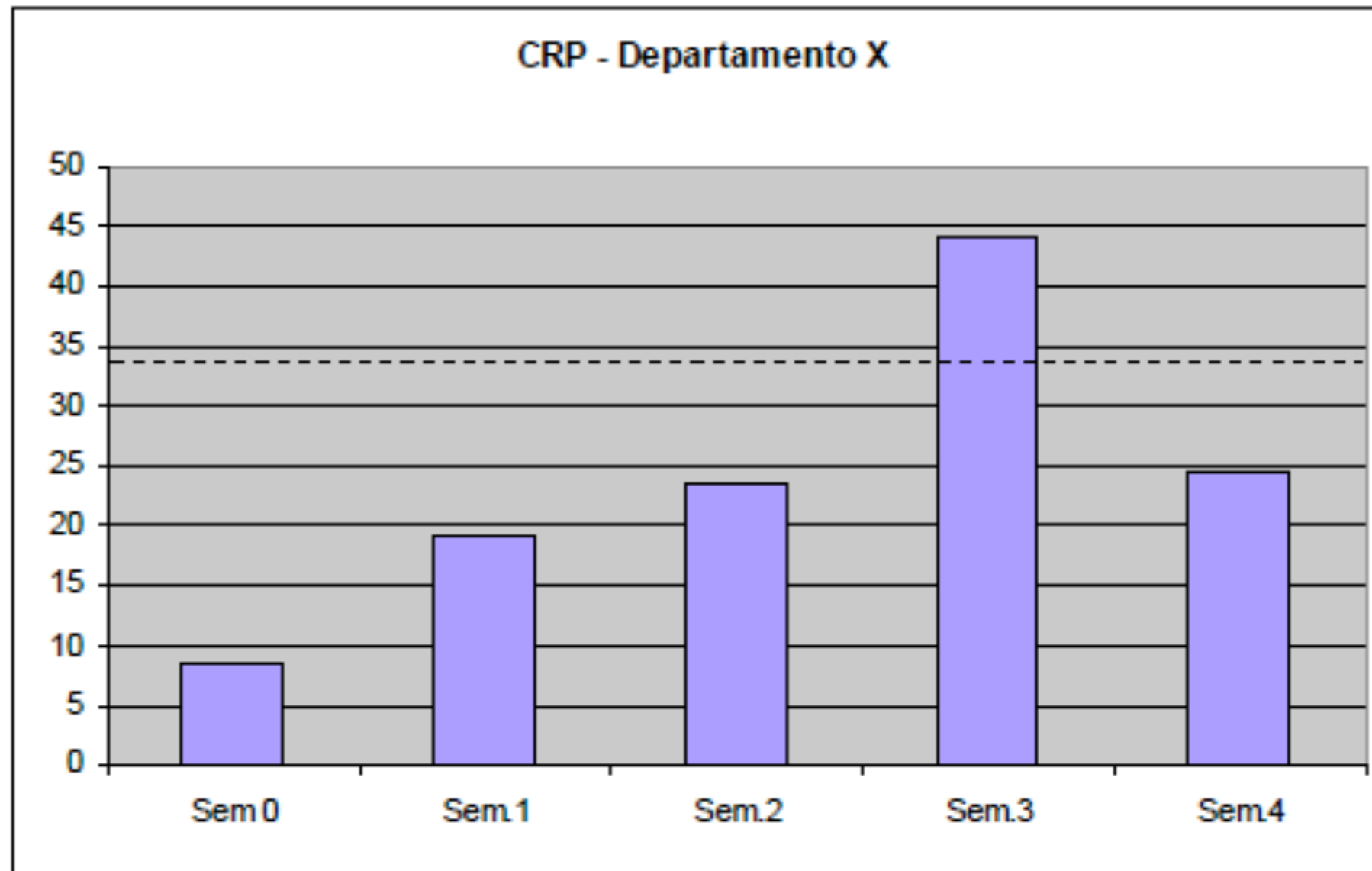


Figura 2.5: Gráfico de carga para o departamento X (Adaptado de Corrêa et al., 2000)

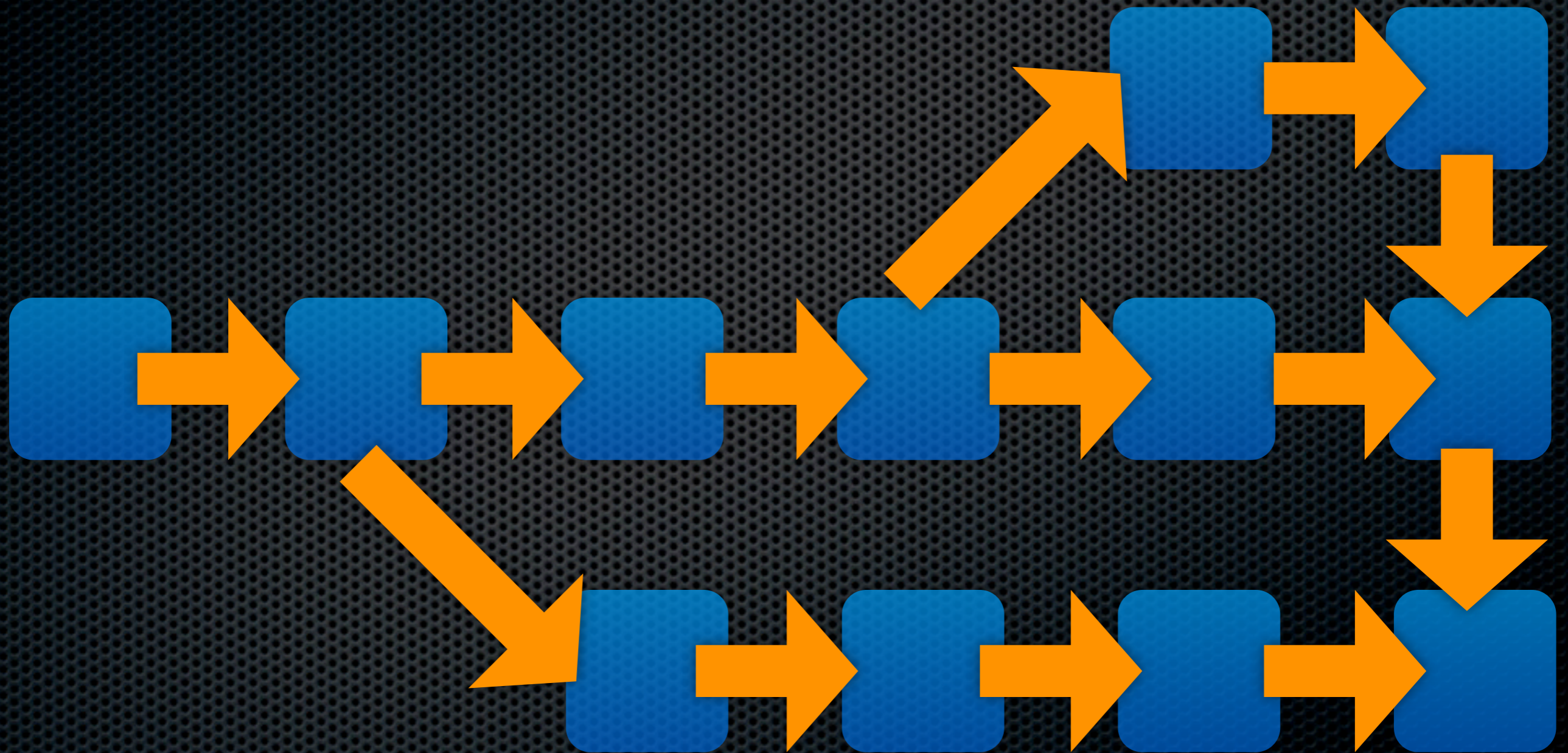
Exercício de criação de rede

PERT

Início	Identificar possíveis departamentos	Treinar pessoas no novo sistema
Obter propostas de equipamentos	Determinar arquivos ou informações necessários para funcionário	Sistema pronto para funcionar
Implantar o sistema de computadores	Criar a rede de fluxos de informação	Criar/modificar o software
Comprar equipamentos	Identificar pessoas nos departamentos	Criar acesso à informação necessária no computador

Exercício de criação de rede

PERT



“Nada lhe posso dar que já não exista em você mesmo.

Não posso abrir-lhe outro mundo de imagens, além daquele que há em sua própria alma.

Nada lhe posso dar a não ser a oportunidade, o impulso, a chave. Eu o ajudarei a tornar visível o seu próprio mundo, e isso é tudo.” (Herman Hesse)

Semana	Data	Assunto
1	6/2	Apresentação
2	13/2	Sistemas de produção
3	27/2	Sistemas de produção + Apresentação
4	5/3	Planej. e Contr. de prod. + ATPS1
5	12/3	Planej. e Contr. de prod. + Apresentação
6	19/3	Planej. da Prod. + Apresentação
7	26/3	Planej. da Prod.
8	2/4	Revisão
9	9/4	Prova + ATPS 2
10	16/4	Progr. da Prod.
11	23/4	Progr. da Prod.
12	30/4	Controle da Prod. + ATPS 3
13	7/5	Controle da Prod.
14	14/5	Controle da Prod.
15	21/5	Controle de Estoques
16	28/5	Controle de Estoques + Apresentação ATPS 4
17	4/6	Controle de Estoques
18	11/6	Prova oficial
19	18/6	Revisão
20	25/6	Prova substitutiva